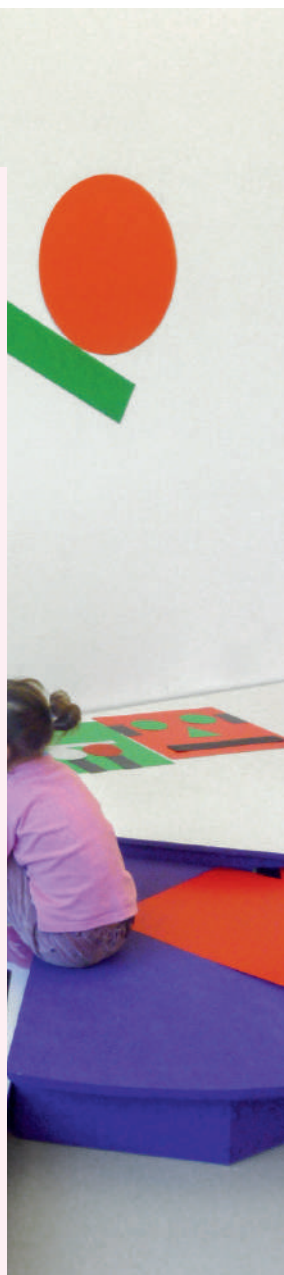


La médiation

dans les centres d'art contemporain

d.c.a

Association française de développement
des centres d'art contemporain





[a]



[b]

Les chiffres clés de d.c.a

1,6 million de visiteurs
200 000 scolaires
4 000 actions
de médiation
2 000 artistes
présentés
400 expositions
proposées*



dca-art.com

Design graphique: Malou Messien

Direction éditoriale

Sophie Kaplan,
directrice de La Criée,
centre d'art contemporain
de Rennes et secrétaire
du conseil d'administration
de d.c.a

Liza Szlezzynger,
secrétaire générale de d.c.a

Rédaction

Carole Brulard,
responsable du service
des publics de La Criée,
centre d'art contemporain
de Rennes

Florence Marqueyrol,
responsable du service
des publics et du programme
culturel de La Galerie,
centre d'art contemporain
de Noisy-le-Sec

Richard Neyroud,
chargé des publics
et de la communication
au CRAC Alsace,
Centre rhénan d'art
contemporain à Altkirch

Relecture

Garance Chabert,
directrice de la Villa
du Parc — centre d'art
contemporain d'Annemasse
et vice-présidente
du conseil d'administration
de d.c.a

© tous droits réservés, d.c.a,
les auteur-e-s, 2019

- [a] Visite de l'exposition collective *Trouble in painting*, École élémentaire Les Oustalous, mai 2015 © BBB centre d'art, Toulouse
- [b] Activité jeune public « Dimanche en famille » autour du jeu du Viseur (créé par Gottfried Honegger en 1993) © Espace de l'Art Concret, Mouans-Sartoux
- [c] Portes Ouvertes des Ateliers d'Artistes 2018, avec l'artiste Katia Kameli © CRP/ Centre régional de la photographie Hauts-de-France, Douchy-les-Mines
- [d] Des élèves de primaire parcourent l'œuvre *Face on Rope* de Mitsunori Kimura, *Rendez-vous 17*, Jeune création internationale, 2017 © IAC — Institut d'art contemporain, Villeurbanne
- [e] Workshop avec Tim Simonds, artiste en résidence, et l'association L'Arche, décembre 2016 © Triangle France, Marseille
- [f] Session *Espaces volatiles* avec Iris Dittler, 2016, 3 bis f — lieu d'arts contemporains, Aix-en-Provence © Eva Asaad



[b]



[c]

1. Un accueil pour tou-te-s et chacun-e

Les centres d'art contemporain sont des lieux à taille humaine, ouverts et accessibles à tou-te-s. Lieux de partage de connaissances et d'expériences, ils tissent des relations de proximité avec les citoyen-ne-s, qu'ils-elles soient initié-e-s ou non à la création contemporaine.

Pour les individuels et pour les groupes, pour la petite enfance et les familles, pour les scolaires et les étudiant-e-s, pour les personnes en situation de handicap, pour l'ensemble des publics empêchés : les médiateurs-trices des centres d'art contemporain veillent à concevoir des dispositifs de partage respectueux de la diversité et de la singularité des publics. Ils-elles informent les visiteur-se-s sur la démarche des artistes et sur les œuvres exposées, en privilégiant le dialogue et la discussion.

Des modes de relations horizontales et personnalisées s'établissent ainsi progressivement avec les publics. Cette attention contribue à fidéliser certains publics qui deviennent à leur tour passeurs de culture. En créant les conditions de la rencontre avec les œuvres et les artistes, la médiation dans les centres d'art contemporain vise à permettre à chacune de développer une pratique culturelle autonome.





2. Des dispositifs de médiation innovants et sur mesure

Les médiateur-trice-s des centres d'art contemporain conçoivent des dispositifs de rencontres entre les artistes, les publics et les œuvres, en misant sur la création, la recherche et l'expérimentation. De larges éventails d'actions sont mis en œuvre, suivant le rythme des programmations : visites commentées ou dialoguées, visites accessibles (en LSF, descriptives ou tactiles), rencontres avec les artistes, parcours associant art contemporain à d'autres champs disciplinaires, etc. Les actions s'étendent également à la pratique, avec la conception d'outils et d'ateliers qui favorisent la manipulation d'objets, l'expression orale et la créativité des participant.e-s.

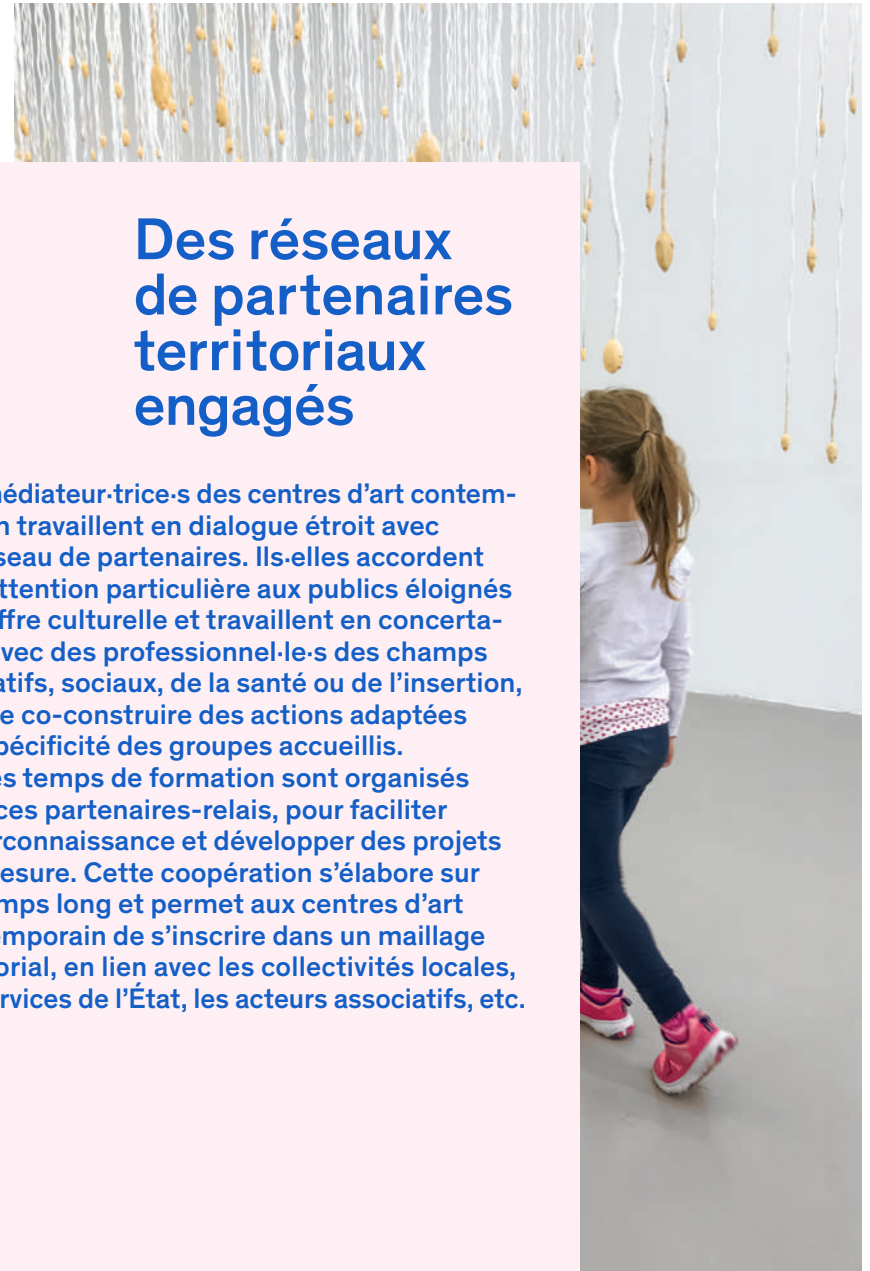
Les centres d'art contemporain développent également des programmes d'action culturelle comprenant des conférences, soirées, performances, lectures, concerts ou autres événements en lien avec l'actualité culturelle des territoires.

Des projets de médiation ont également lieu « hors-les-murs » (expositions, jumelages ou résidences d'artistes), en milieux scolaires, hospitaliers, carcéraux, au cœur des quartiers de la politique de la ville ou en « zone blanche ». Ces dispositifs, mêlant création et transmission, permettent aux publics de découvrir, de s'approprier et parfois de prendre part au processus de fabrication d'une œuvre.

3. Des réseaux de partenaires territoriaux engagés

Les médiateur-trice-s des centres d'art contemporain travaillent en dialogue étroit avec un réseau de partenaires. Ils-elles accordent une attention particulière aux publics éloignés de l'offre culturelle et travaillent en concertation avec des professionnel-le-s des champs éducatifs, sociaux, de la santé ou de l'insertion, afin de co-construire des actions adaptées à la spécificité des groupes accueillis.

Des temps de formation sont organisés avec ces partenaires-relais, pour faciliter l'interconnaissance et développer des projets sur mesure. Cette coopération s'élabore sur un temps long et permet aux centres d'art contemporain de s'inscrire dans un maillage territorial, en lien avec les collectivités locales, les services de l'État, les acteurs associatifs, etc.





4. L'éducation artistique et culturelle: une ligne de force

Les centres d'art contemporain contribuent pleinement à l'éducation artistique et culturelle, en initiant des projets au plus près des artistes et de leur production. Ces projets répondent aux principes de rencontres, de pratiques et de connaissances inscrits au cœur du parcours d'éducation artistique et culturelle des élèves. Ils prennent également en compte les différents temps de l'élève, en proposant des actions sur le temps péri et extra-scolaire. Ces actions sont développées en étroite coopération avec les établissements scolaires et les différents acteurs éducatifs, notamment dans les zones d'éducation prioritaires.

De la visite à l'atelier, en passant par les jumelages ou les résidences d'artistes, les projets se déploient dans des temporalités variables, impliquant des temps de travail en amont et en aval. Les médiateur·trice·s sont les interlocuteur·trice·s privilégié·e·s des professionnel·le·s de l'Éducation nationale et de l'Enseignement supérieur (Délégations académiques à l'éducation artistique, professeur·e·s relais, inspecteur·trice·s académiques, conseiller·ère·s pédagogiques) pour développer des actions prospectives. Les relations établies avec les classes et leurs enseignant·e·s permettent d'impulser des espaces de recherche et d'expérimentation qui encouragent l'expression, la curiosité et la créativité des élèves et des étudiant·e·s.

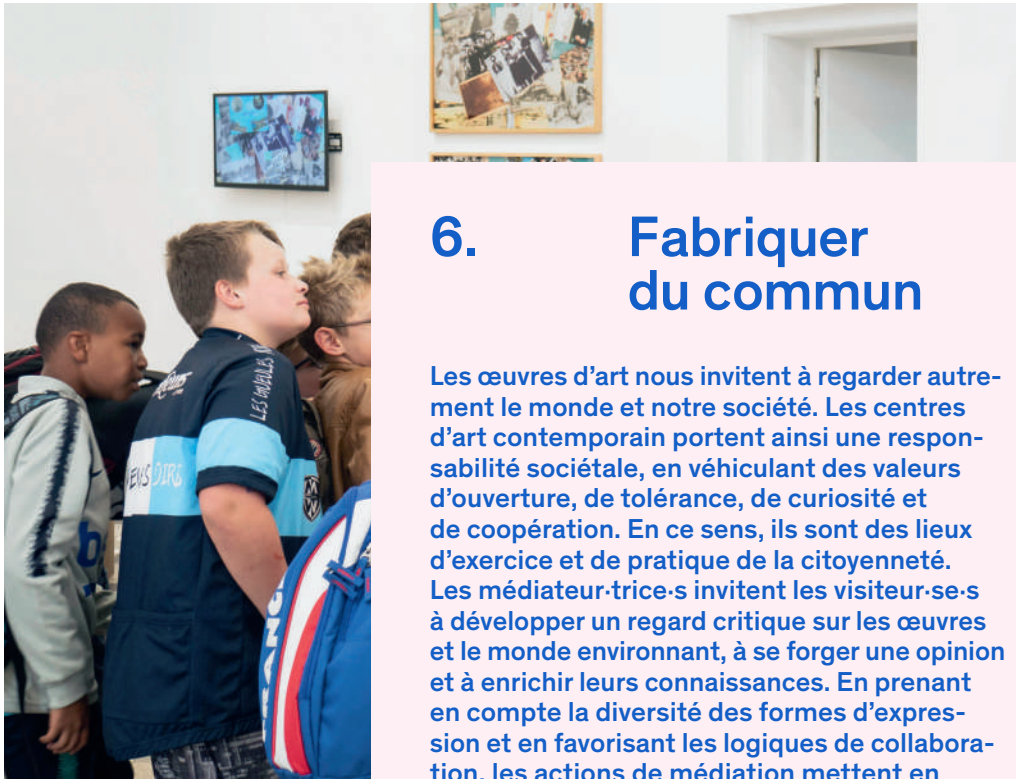
5. Les artistes au cœur

Les centres d'art contemporain développent des actions de sensibilisation et des projets de médiation, en dialogue privilégié avec les artistes. Les médiateur·trice·s ont à cœur de partager et transmettre les intentions des artistes et les enjeux de leurs œuvres.

Dans le cadre de la préparation des expositions, ils-elles échangent directement avec les artistes sur leur projet et les contenus de leur travail. Ils-elles investissent ainsi les ressources partagées par les artistes : leurs inspirations, leurs références, leurs démarches, mais aussi les matériaux de production, pour concevoir des supports de visites, des outils pédagogiques ou des ateliers. Les artistes peuvent également être parties prenantes des actions de médiation, pour lesquelles ils-elles proposent des dispositifs originaux.

Ce travail avec le "vivant", au plus près de la création en train de se faire, impulse une dynamique fondée sur l'expérimentation, la rencontre et l'échange.





6. Fabriquer du commun

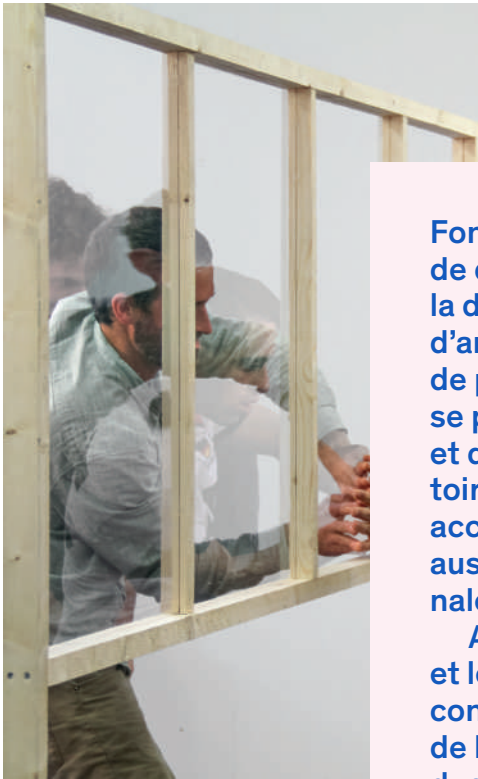
Les œuvres d'art nous invitent à regarder autrement le monde et notre société. Les centres d'art contemporain portent ainsi une responsabilité sociétale, en véhiculant des valeurs d'ouverture, de tolérance, de curiosité et de coopération. En ce sens, ils sont des lieux d'exercice et de pratique de la citoyenneté. Les médiateur·trice·s invitent les visiteur·se·s à développer un regard critique sur les œuvres et le monde environnant, à se forger une opinion et à enrichir leurs connaissances. En prenant en compte la diversité des formes d'expression et en favorisant les logiques de collaboration, les actions de médiation mettent en pratique les droits culturels. Elles contribuent à créer du commun, en fédérant un réseau d'acteur·trice·s autour d'une exposition ou d'un projet de création.

Inscrits sur les territoires et rayonnant au-delà, les centres d'art contemporain instaurent de nouvelles communautés qui se déploient dans et hors leurs murs. Ils concourent ainsi à former des citoyen·ne·s conscient·e·s, informé·e·s et acteur·trice·s du monde.



[c]

[d]



[e]

Fondés pour les premiers il y a plus de quarante ans dans la dynamique de la décentralisation culturelle, les centres d'art contemporain sont des laboratoires de production artistique où s'invente, se produit et s'expose l'art d'aujourd'hui et de demain. Sur l'ensemble du territoire, ils sont souvent le lieu du premier accès à l'art contemporain, implantés aussi bien dans les métropoles régionales qu'au cœur des bassins ruraux.

Avec leurs programmations exigeantes et leurs singularités structurelles, ils constituent des incubateurs au service de la création, de sa pensée, de sa production et de sa médiation. Les centres d'art contemporain sont des équipements culturels de proximité, des fenêtres ouvertes sur l'art, grâce auxquels chacun.e peut être accompagné.e dans la découverte de la diversité des esthétiques d'aujourd'hui.



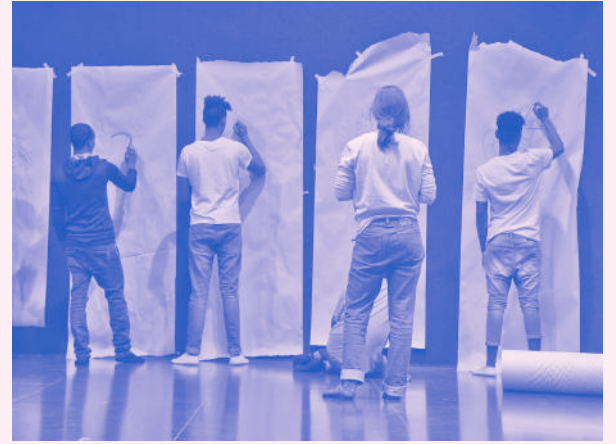
dca-art.com

d.c.a reçoit le soutien du ministère de la Culture





[e]



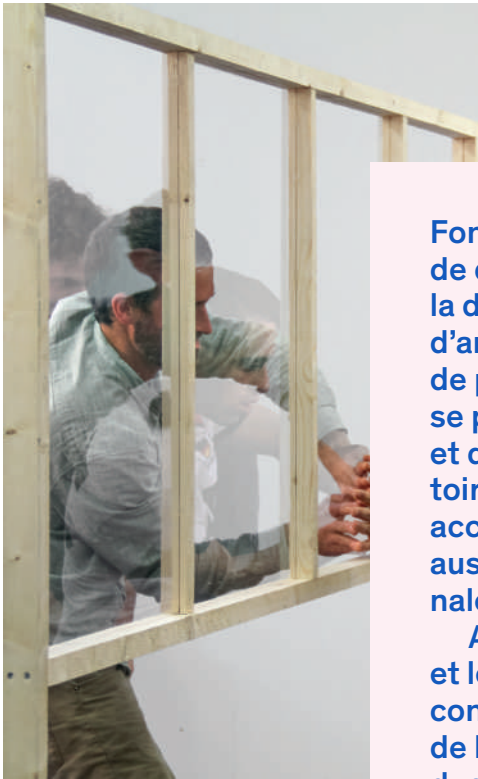
[f]



[e]

Les centres d'art contemporain membres de d.c.a

- 3 bis f — lieu d'arts
contemporains,
Aix-en-Provence
- Centre d'art Le LAIT / Laboratoire
Artistique International
du Tarn, Albi
- CRAC Alsace, Centre rhénan
d'art contemporain, Altkirch
- Villa du Parc — centre d'art
contemporain, Annemasse
- Centre international d'art
et du paysage de l'île de
Vassivière, Beaumont-du-Lac
- Espace multimédia Gantner,
Bourgogne
- Passerelle Centre d'art
contemporain, Brest
- CAC Brétigny, Brétigny-sur-Orge
- Maison des Arts Georges
& Claude Pompidou, Cajarc
- Le Carré, Scène nationale —
Centre d'art contemporain
Pays de Château-Gontier
- Pavillon Blanc Henri Molina /
Centre d'art, Colomiers
- Centre d'art contemporain —
la synagogue de Delme,
Delme
- Le CAIRN, Centre d'Art Informel
de Recherche sur la Nature,
Digne-les-Bains
- CRP/ Centre régional
de la photographie
Hauts-de-France,
Douchy-les-Mines
- Galerie Édouard Manet /
École municipale des
Beaux-arts, Gennevilliers
- MAGASIN des horizons —
Centre d'arts et de cultures,
Grenoble
- Villa Noailles, Hyères
- Le Parvis, Centre d'art
contemporain, Ibos
- Centre d'art contemporain
d'Ivry — le Crédac,
Ivry-sur-Seine
- Centre d'art et de photographie
de Lectoure, Lectoure
- Centre d'art contemporain
de la Ferme du Buisson,
Marne-la-Vallée
- Cirva — Centre international
de recherche sur le
verre et les arts plastiques,
Marseille
- Triangle France, Marseille
- Abbaye Saint André,
Centre d'art contemporain,
Meymac
- Le 19, Centre régional d'art
contemporain, Montbéliard
- Espace de l'Art Concret,
Mouans-Sartoux
- La Kunsthalle, centre d'art
contemporain, Mulhouse
- Centre national d'art
contemporain de la Villa
Arson, Nice
- La Galerie, centre d'art
contemporain, Noisy-le-Sec
- image/imatge, centre d'art
Orthez
- Cneai = centre national édition
art image, Pantin
- Bétonsalon — Centre d'art
et de recherche
& Villa Vassilieff, Paris
- Jeu de Paume, Paris
- Palais de Tokyo, Paris
- Centre Photographique
d'Île-de-France,
Pontault-Combault
- Parc Saint Léger — Centre
d'art contemporain,
Pougues-les-Eaux
- La Criée, centre d'art
contemporain, Rennes
- Espace Croisé, centre
d'art contemporain, Roubaix
- Chapelle Saint-Jacques,
centre d'art contemporain,
Saint-Gaudens
- Le Grand Café — Centre
d'art contemporain,
Saint-Nazaire
- Centre Régional d'Art
Contemporain Occitanie /
Pyrénées-Méditerranée,
Sète
- Le Creux de l'enfer, Centre
d'art contemporain, Thiers
- Centre d'art La Chapelle
Jeanne d'Arc, Thouars
- BBB Centre d'art, Toulouse
- Centre d'art contemporain /
Passages, Troyes
- Micro Onde, centre d'art
de l'Onde, Vélizy-Villacoublay
- IAC — Institut d'art
contemporain, Villeurbanne



[e]

Fondés pour les premiers il y a plus de quarante ans dans la dynamique de la décentralisation culturelle, les centres d'art contemporain sont des laboratoires de production artistique où s'invente, se produit et s'expose l'art d'aujourd'hui et de demain. Sur l'ensemble du territoire, ils sont souvent le lieu du premier accès à l'art contemporain, implantés aussi bien dans les métropoles régionales qu'au cœur des bassins ruraux.

Avec leurs programmations exigeantes et leurs singularités structurelles, ils constituent des incubateurs au service de la création, de sa pensée, de sa production et de sa médiation. Les centres d'art contemporain sont des équipements culturels de proximité, des fenêtres ouvertes sur l'art, grâce auxquels chacun.e peut être accompagné.e dans la découverte de la diversité des esthétiques d'aujourd'hui.



dca-art.com

d.c.a reçoit le soutien du ministère de la Culture

